

# OstojaLubocka

## Dom wolnostojący D

Powierzchnia parteru: **84,50 m<sup>2</sup>**

Powierzchnia całkowita poddasza: **84,50 m<sup>2</sup>**

Powierzchnia poddasza powyżej 1,40 m: **70 m<sup>2</sup>**

Powierzchnia działki: **352 m<sup>2</sup>**

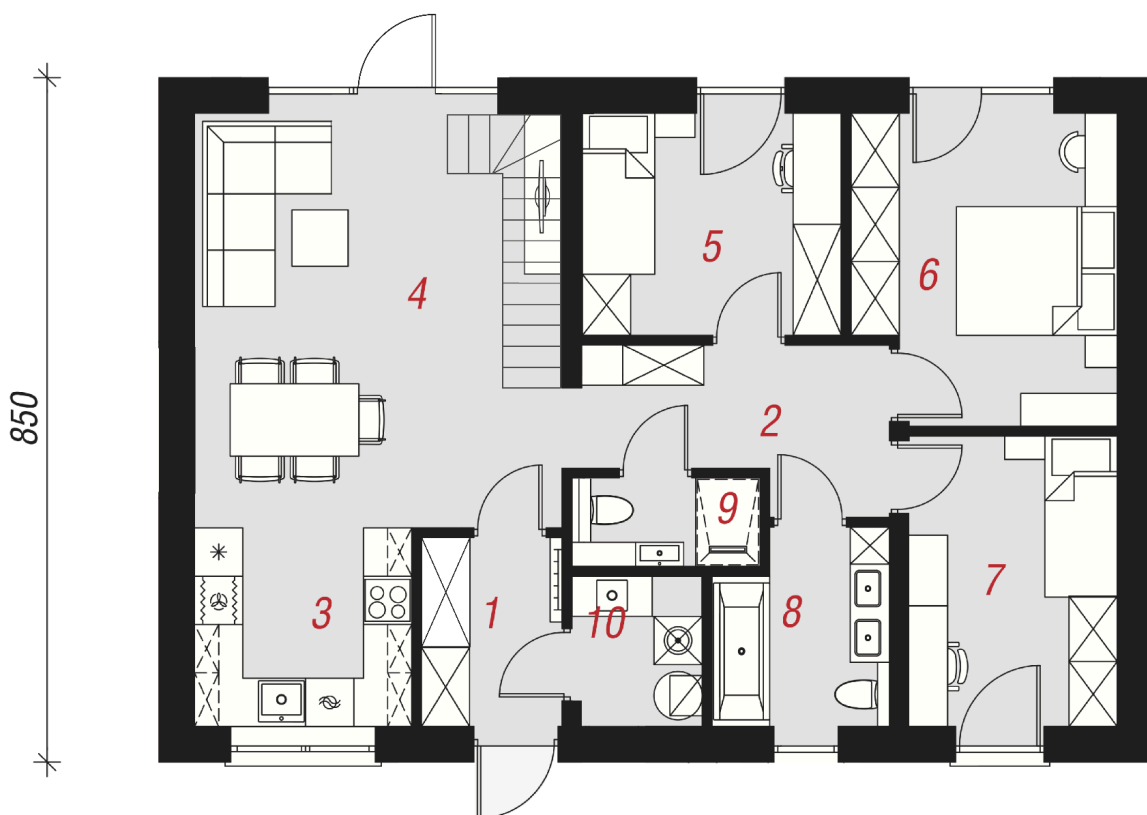
Miejsc postojowych w cenie: **2**

Rozkład pomieszczeń:

Nr	Pomieszczenie	Metraż
1	Wiatrołap	4,20 m <sup>2</sup>
2	Hol	6,90 m <sup>2</sup>
3	Kuchnia	7,00 m <sup>2</sup>
4	Salon + Jadalnia	24,10 m <sup>2</sup>
5	Pokój	9,30 m <sup>2</sup>
6	Pokój	12,30 m <sup>2</sup>
7	Pokój	9,80 m <sup>2</sup>
8	Łazienka	5,20 m <sup>2</sup>
9	Łazienka	2,60 m <sup>2</sup>
10	Pomieszc. gosp.	3,10 m <sup>2</sup>
	<b>ŁĄCZNIE</b>	<b>84,50 m<sup>2</sup></b>

Parter

1235



Lubocka 56, Kraków



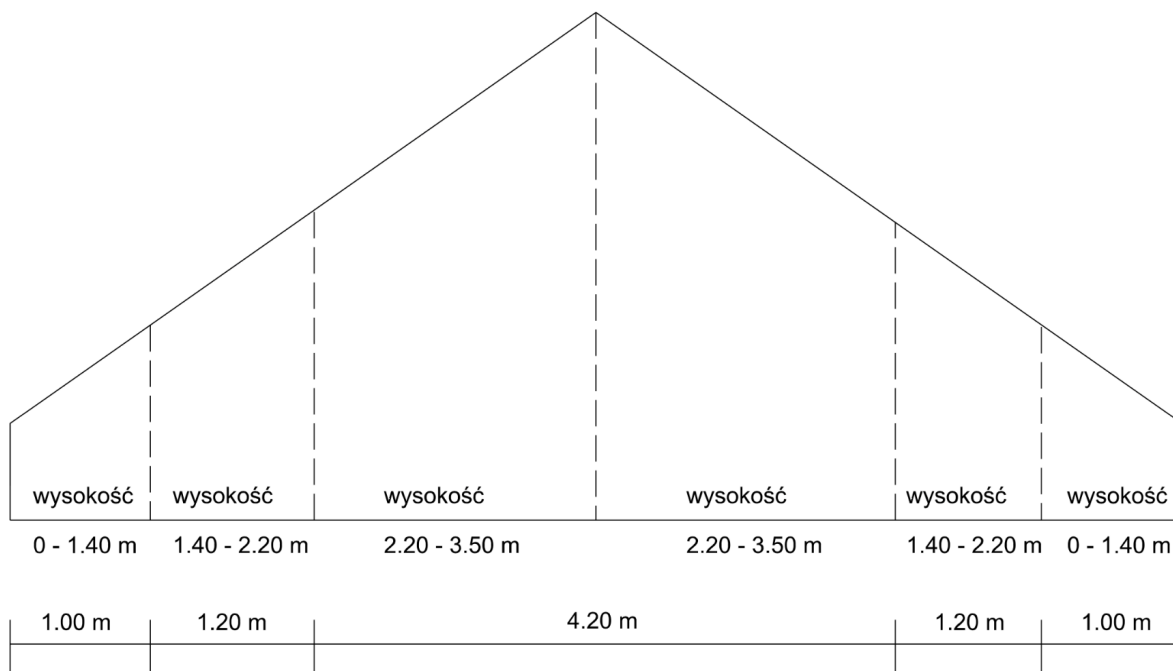
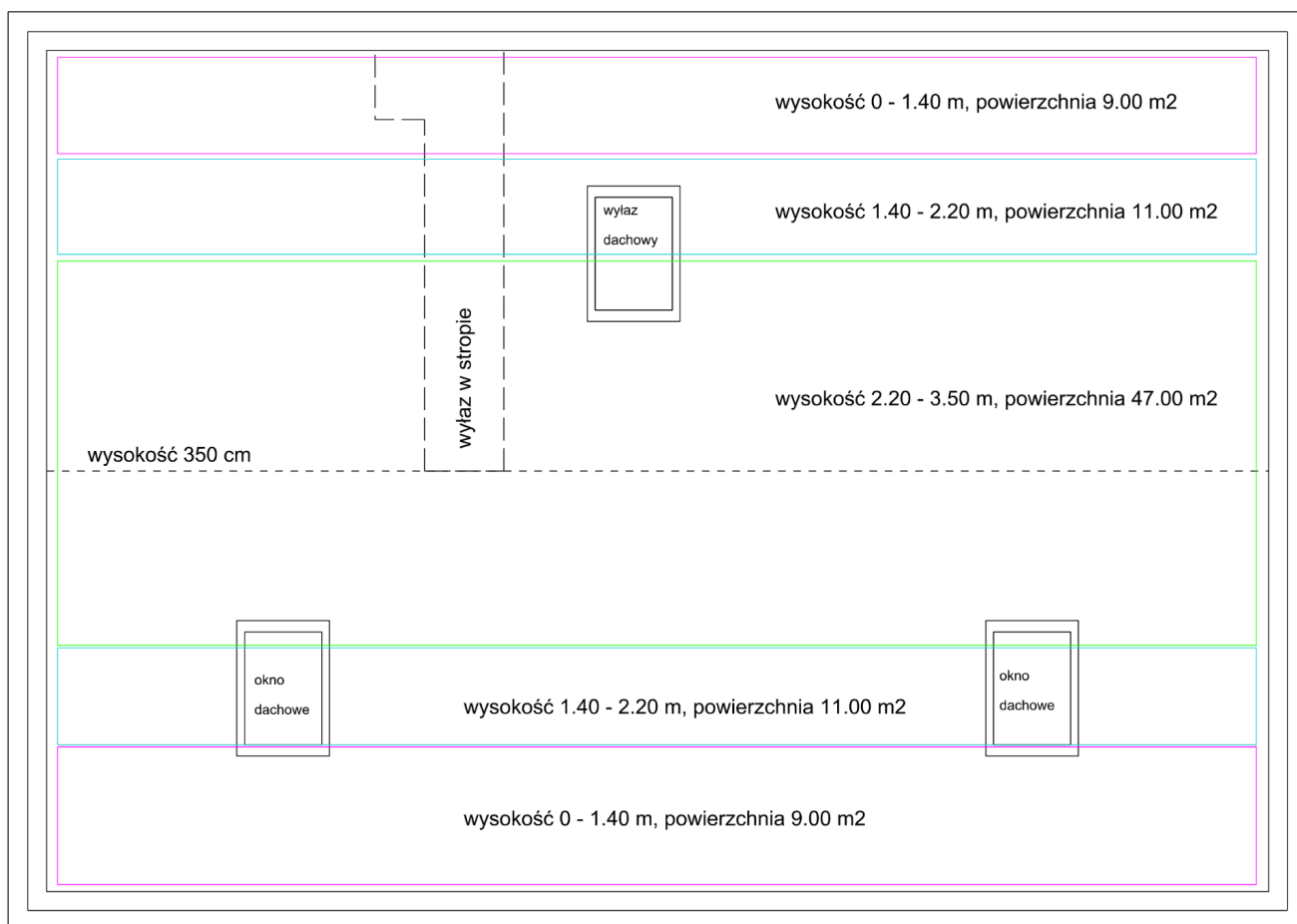
[sprzedaz@ostojalubocka.pl](mailto:sprzedaz@ostojalubocka.pl)



573-568-230



# Poddasze



# Ostoja Lubocka

## Wizualizacje



Informacje zamieszczone na stronie internetowej nie stanowią oferty handlowej ani zaproszenia do składania ofert w rozumieniu Kodeksu cywilnego. Taras i basen nie stanowią oferty, a są tylko przykładowym urządzeniem terenu przed domem. Autorem projektów domów jest firma Archon.

