

OstojaLubocka

Dom wolnostojący G

Powierzchnia parteru: **84,50 m²**

Powierzchnia całkowita poddasza: **84,50 m²**

Powierzchnia poddasza powyżej 1,40 m: **70 m²**

Powierzchnia działki: **380 m²**

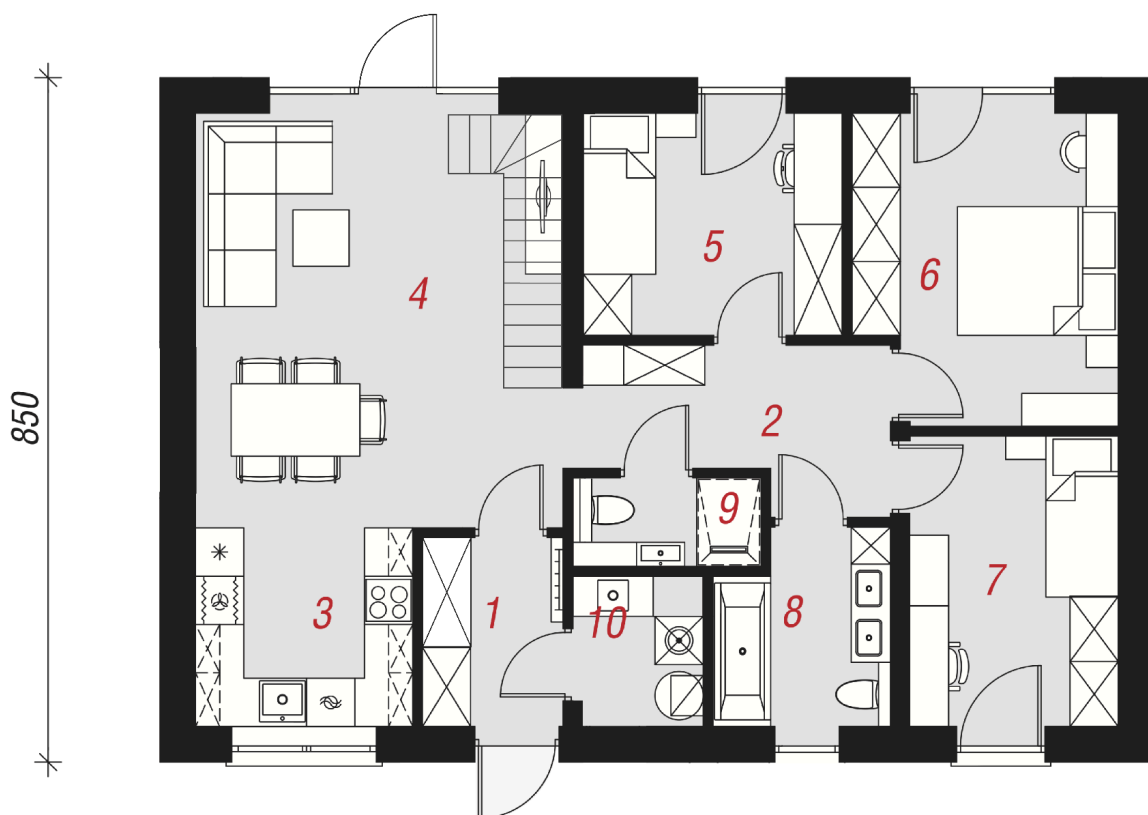
Miejsc postojowych w cenie: **2**

Rozkład pomieszczeń:

Nr	Pomieszczenie	Metraż
1	Wiatrołap	4,20 m ²
2	Hol	6,90 m ²
3	Kuchnia	7,00 m ²
4	Salon + Jadalnia	24,10 m ²
5	Pokój	9,30 m ²
6	Pokój	12,30 m ²
7	Pokój	9,80 m ²
8	Łazienka	5,20 m ²
9	Łazienka	2,60 m ²
10	Pomieszc. gosp.	3,10 m ²
	ŁĄCZNIE	84,50 m²

Parter

1235



Lubocka 56, Kraków



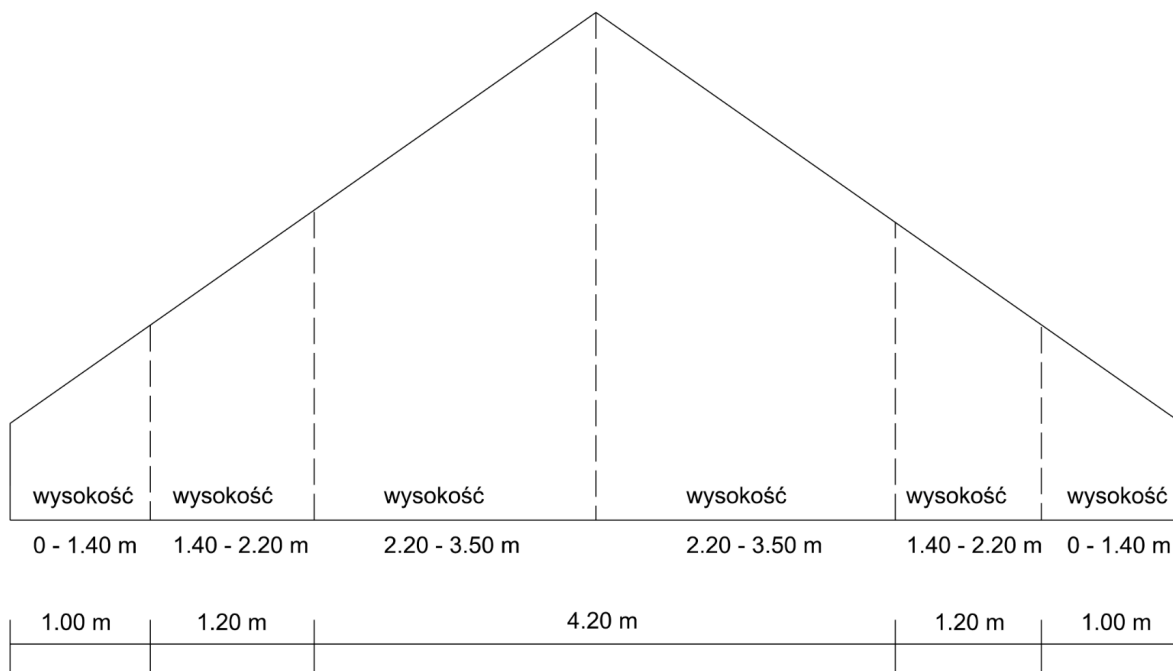
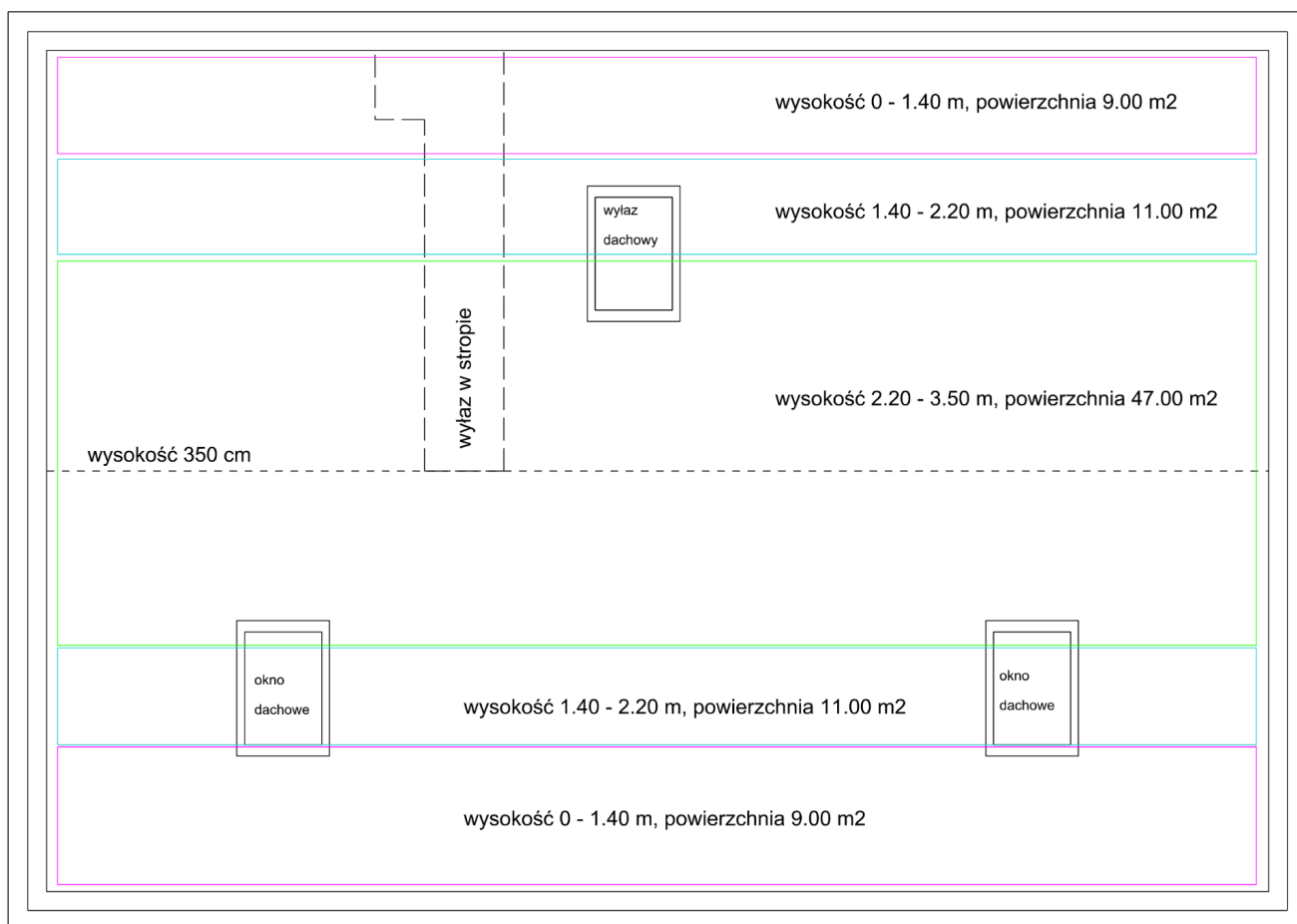
sprzedaz@ostojalubocka.pl



573-568-230



Poddasze



Ostoja Lubocka

Wizualizacje



Informacje zamieszczone na stronie internetowej nie stanowią oferty handlowej ani zaproszenia do składania ofert w rozumieniu Kodeksu cywilnego. Taras i basen nie stanowią oferty, a są tylko przykładowym urządzeniem terenu przed domem. Autorem projektów domów jest firma Archon.

