

OstojaLubocka

Dom wolnostojący H

Powierzchnia parteru: **84,50 m²**

Powierzchnia całkowita poddasza: **84,50 m²**

Powierzchnia poddasza powyżej 1,40 m: **70 m²**

Powierzchnia działki: **671 m²**

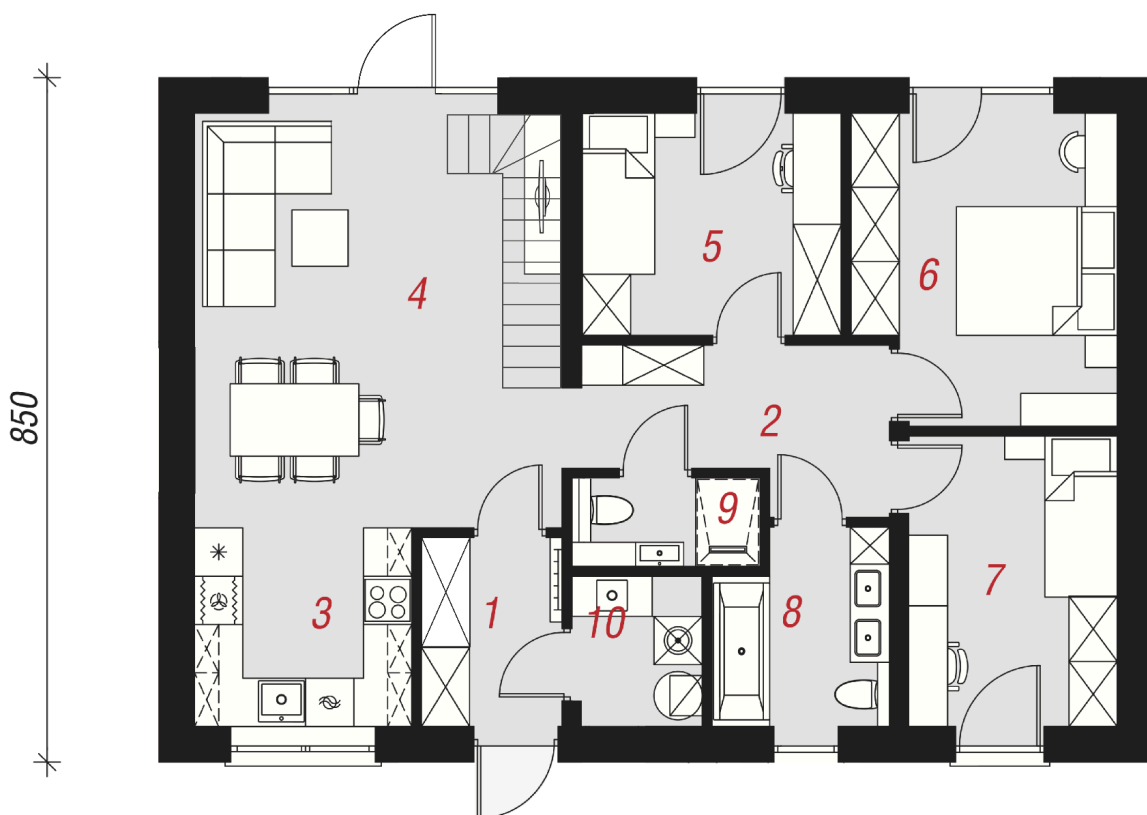
Miejsc postojowych w cenie: **2**

Rozkład pomieszczeń:

| Nr | Pomieszczenie | Metraż |
|----|------------------|----------------------------|
| 1 | Wiatrołap | 4,20 m ² |
| 2 | Hol | 6,90 m ² |
| 3 | Kuchnia | 7,00 m ² |
| 4 | Salon + Jadalnia | 24,10 m ² |
| 5 | Pokój | 9,30 m ² |
| 6 | Pokój | 12,30 m ² |
| 7 | Pokój | 9,80 m ² |
| 8 | Łazienka | 5,20 m ² |
| 9 | Łazienka | 2,60 m ² |
| 10 | Pomieszc. gosp. | 3,10 m ² |
| | ŁĄCZNIE | 84,50 m² |

Parter

1235



Lubocka 56, Kraków



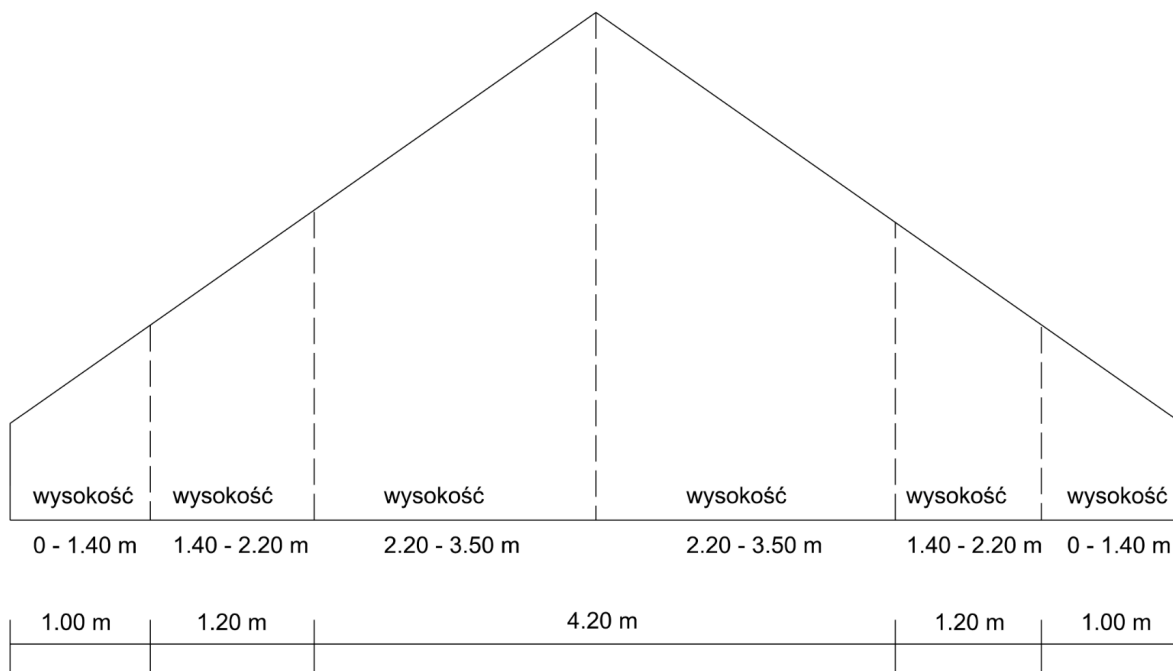
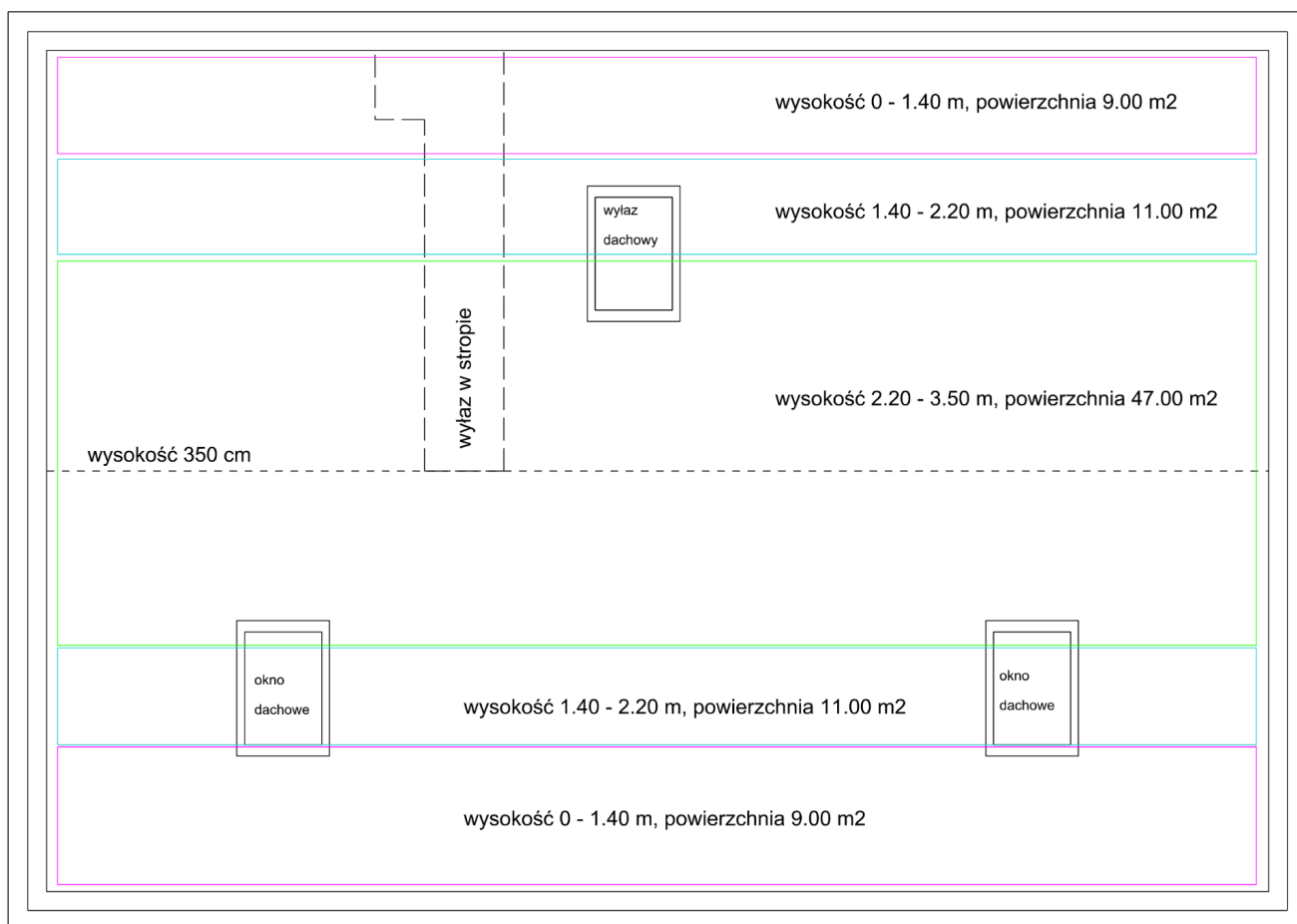
sprzedaz@ostojalubocka.pl



573-568-230



Poddasze



Ostoja Lubocka

Wizualizacje



Informacje zamieszczone na stronie internetowej nie stanowią oferty handlowej ani zaproszenia do składania ofert w rozumieniu Kodeksu cywilnego. Taras i basen nie stanowią oferty, a są tylko przykładowym urządzeniem terenu przed domem. Autorem projektów domów jest firma Archon.

