

# OstojaLubocka

## Dom wolnostojący A

Powierzchnia użytkowa parteru: **84,33 m<sup>2</sup>**

Powierzchnia poddasza po podłodze: **86,49 m<sup>2</sup>**

Powierzchnia użytkowa poddasza: **45,13 m<sup>2</sup>**

Powierzchnia działki 516/1: **408 m<sup>2</sup>**

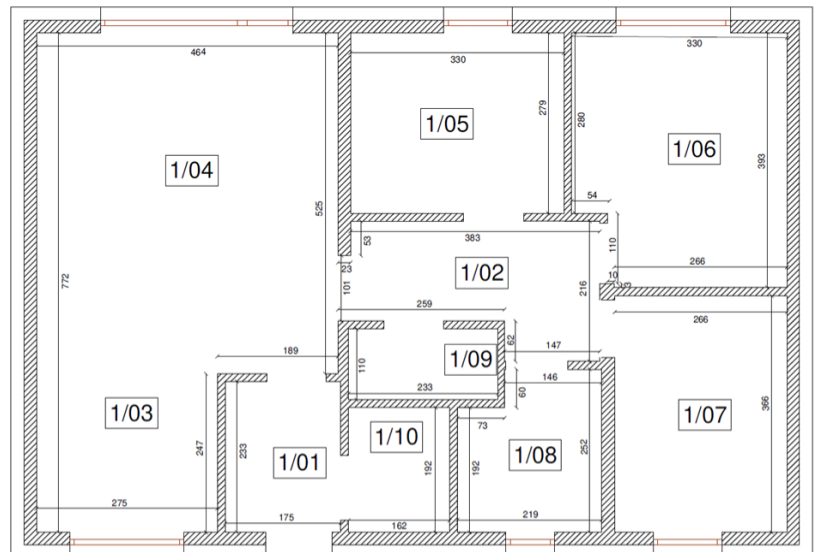
Powierzchnia działki 114/5: **69 m<sup>2</sup>**

Powierzchnia działki ewidencyjnej 114/3: **7 m<sup>2</sup>**

Miejsc postojowych w cenie: **2**

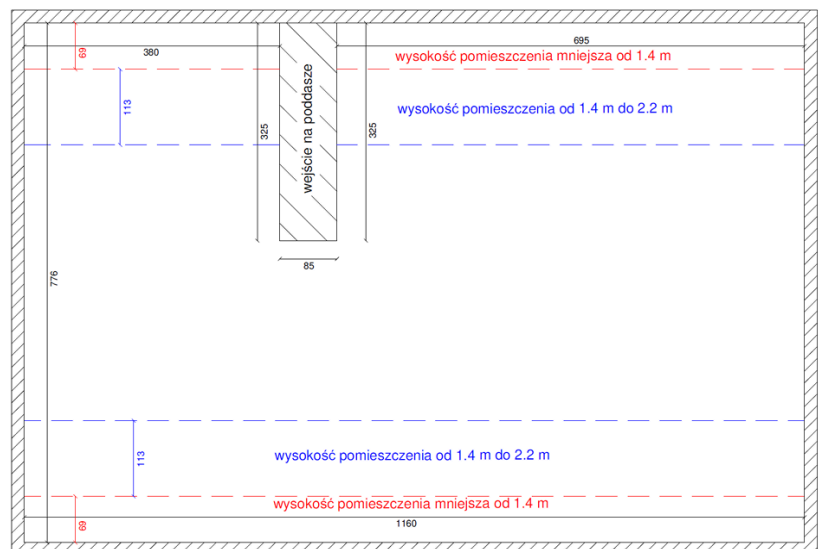
### Parter

Nr	Pomieszczenie	Metraż
1	Wiatrołap	4,08 m <sup>2</sup>
2	Hol	7,04 m <sup>2</sup>
3	Kuchnia + Salonia	31,15 m <sup>2</sup>
4	Pokój	9,21 m <sup>2</sup>
5	Pokój	12,36 m <sup>2</sup>
6	Pokój	9,74 m <sup>2</sup>
7	Łazienka	5,08 m <sup>2</sup>
8	Łazienka	2,56 m <sup>2</sup>
9	Pomieszc. gosp.	3,11 m <sup>2</sup>
	<b>ŁĄCZNIE</b>	<b>84,33 m<sup>2</sup></b>



### Poddasze użytkowe

1	Powierzchnia użytkowa	45,13 m <sup>2</sup>
2	Powierzchnia poddasza liczona po podłodze	86,49 m <sup>2</sup>



# OstojaLubocka

## Wizualizacje



Z zakupem lokalu wiążą się dodatkowe opłaty, które Nabywca będzie zobowiązany ponieść, w tym:

- Koszty opłat notarialnych wynikających z czynności zawarcia umowy deweloperskiej oraz umowy przenoszącej własność.
- Koszty opłat eksploatacyjnych za utrzymanie nieruchomości za okres od momentu odbioru przedmiotu umowy do momentu zawarcia umowy przenoszącej własność Nabywca uiszcza na rzecz Dewelopera.

Informacje zamieszczone na stronie internetowej nie stanowią oferty handlowej ani zaproszenia do składania ofert w rozumieniu Kodeksu cywilnego. Taras i basen nie stanowią oferty, a są tylko przykładowym urządzeniem terenu przed domem. Autorem projektów domów jest firma Archon.



Lubocka 56, Kraków



<sup>6</sup> sprzedaz@ostojalubocka.pl



573-568-230

